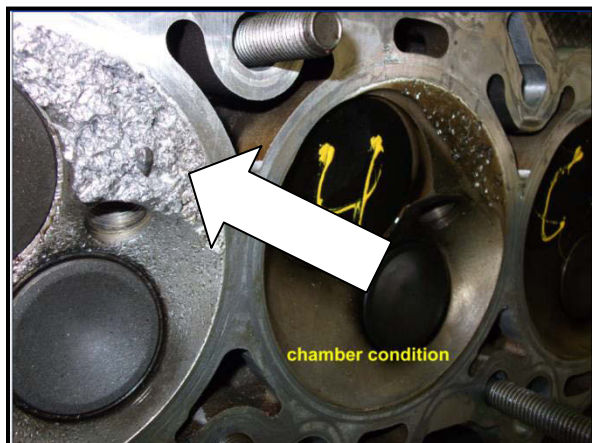


# INSTALLATION WARNING

**DO NOT LET THIS HAPPEN TO YOUR NEW ENGINE!!!**



The intake manifold needs to be replaced to avoid debris of the old engine entering the cylinders. This problem is extremely common and failure due to debris is NOT covered by the warranty.

El múltiple de admisión se necesita reemplazar para evitar que partículas extrañas entren a los cilindros. Este problema es extremadamente común y las fallas por partículas extrañas NO están cubiertas por la garantía.



Due to the complex shape of the manifold it is impossible to clean it thoroughly. This is why we strongly suggest replacing the old manifold if the old engine had a catastrophic failure.

Debido a la forma compleja del múltiple es imposible de limpiarlo completamente. Es por esto que le sugerimos seriamente que reemplace el múltiple si el motor anterior sufrió una falla mayor.