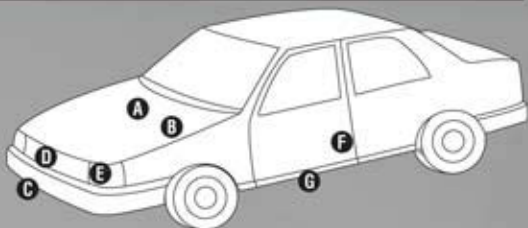


HOW TO FIND YOUR COLOR

CÓMO ENCONTRAR EL CÓDIGO DE COLOR DE SU AUTOMÓVIL

CHRYSLER / JEEP / DODGE / PLYMOUTH

Vehicle	Location
Concord/Intrepid/300M/Neon	A
Stratus Coupe/Sebring Coupe/PT Cruiser	B
Liberty	C
Ram Truck/Caravan/Town & Country/Voyager/Pacifica	D
Ram Van/Sebring Sedan/Stratus Sedan/Sebring Convertible	E
Viper/Grand Cherokee	F
Wrangler	G
Dakota	Front Passenger Floor Pan / G
Durango	Front Passenger Wheel Well / G



ON A CHRYSLER, the plate is on the cowl top panel on the left side under the hood (B). On an Imperial, the plate can be in one of several places: on the left front body pillar post (F), on the left side of the firewall under the hood (A), on the left wheel housing (C), or on the radiator yoke (D). On a Dodge, the identification plate is on the left-front-fender side shield or wheel housing (C). On a Plymouth, the plate can be in one of several places: on the right or left side of the cowl panel (B), on either front-fender side shield (C), or on the right side of the radiator side panel (E). See Diagram.

EN UN CHRYSLER, la placa de identificación está en la cubierta superior en el lado izquierdo debajo del capó (B). En un Imperial, la placa puede estar en uno de varios lugares: en el poste pilar izquierdo de enfrente (F), al lado izquierdo de la coraza bajo el capó (A), en el alojamiento de la rueda izquierda (C), o en el yugo del radiador (D). En un Dodge, la placa de identificación está en la parte frontal de la cubierta del guardafango izquierdo o alojamiento de la rueda (C). En un Plymouth, la placa puede estar en uno de varios lugares: a la izquierda o derecha de la cubierta superior (B), en el protector lateral del guardafango delantero (C), o en el lado derecho del panel lateral del radiador (E). Ver diagrama.

Q. WHERE DO I FIND MY COLOR CODE ON MY VEHICLE?

A. Each vehicle manufacturer indicates an exterior paint color on the vehicle identification tag. The location of the tag varies by model year and by vehicle manufacturer. If you have trouble locating your paint code, contact your local dealership.

COMMON COLOR CODE LOCATIONS

Please refer to the vehicle diagram and chart to help you find the location of the exterior paint color code for your vehicle.

P. ¿CÓMO ENCONTRAR EL CÓDIGO DE COLOR DEL FABRICANTE DE MI VEHÍCULO?

R. Los fabricantes de vehículos indican los códigos de color exterior de sus vehículos en una placa o calcomanía de identificación. La ubicación de esta placa o calcomanía varía según el fabricante y el modelo del vehículo. Si tiene algún inconveniente encontrando este código, póngase en contacto con su concesionario local.

LUGARES MÁS COMUNES EN DÓNDE ENCONTRAR LOS CÓDIGOS DE COLOR

Vea los diagramas y tablas del vehículo para encontrar la ubicación de la placa o calcomanía de identificación del código de color de la pintura exterior de su vehículo.

EXAMPLE TAG



All Dupli-Color® touch-up paints are filled to OEM exact-match formulation standards. In order to guarantee the paint's exact-match to the exterior paint color of your vehicle, you must find your vehicle exterior paint color code.

Todas las pinturas para retoques de Dupli-Color® cumplen con los patrones de formulación para conseguir el color exacto de fábrica. Para estar seguro de que usted obtiene el color de la pintura exterior exacta de su vehículo, tendrá que encontrar el código de color exterior de su vehículo.

HOW TO



CHRYSLER FIND YOUR COLOR CODE VIDEO:

To watch a video on how to locate your vehicle's ID Tag to find your color code, download a barcode scanner from your provider's app store and scan the barcode above.

VIDEO DE CÓMO ENCONTRAR EL CÓDIGO DE COLOR DE SU CHRYSLER:

Para ver el video de cómo encontrar la placa o calcomanía de identificación donde se encuentra el código de color de su vehículo, descargue un programa para escanear códigos de barras y escanee el código de barras de más arriba.



**CALL US
LLÁMENOS**

1-800-247-3270
Option 1



**VISIT US
VISÍTENOS**

@DupliColor.convFindMyColor

HOW TO FIND YOUR COLOR

CÓMO ENCONTRAR EL CÓDIGO DE COLOR DE SU AUTOMÓVIL

GENERAL MOTORS / HUMMER / SATURN

VEHICLE	LOCATION	VEHICLE	LOCATION
BUICK		GMC	
Century	Inside Deck Lid	"C" Series	Behind Psgr. Seat
LeSabre	Spare Tire Cover	Denali	Glove Box
Park Avenue	Spare Tire Cover	Envoy	Glove Box
Regal	Inside Deck Lid	Jimmy	Glove Box
Rendezvous	Glove Box	Safari	Psgr. Door Rear Face
CADILLAC		Savana	Rear Face Rt. Door "B" Pillar Face
CTS	Spare Tire Cover	Savana	Left Side Under Driver Seat
Deville	Spare Tire Cover	Sierra	Glove Box
Escalade	Glove Box	Sonoma	Glove Box
Seville	Spare Tire Cover	Yukon/Yukon XL	Glove Box
CHEVROLET		"T" Series	Passenger Side Sun Visor
Astro	Passenger Door Rear Face	OLDSMOBILE	
Avalanche	Glove Box	Alero	Spare Tire Cover
Blazer	Glove Box	Aurora	Right Wheel House or Under Spare Tire
Cavalier	Spare Tire Cover	Bravada	Glove Box
Corvette	Glove Box	Silhouette	Left Rear Storage Compartment Inside Door
"C" Series	Behind Passenger Seat	PONTIAC	
Express	Rear Face Right Door "B" Pillar Face	Aztec	Left Rear Access Door
Express	Left Side Under Driver Seat	Bonneville	Spare Tire Cover
Impala	Glove Box	Grand Am	Spare Tire Cover
Malibu	Spare Tire Cover	Grand Prix	Inside Deck Lid
Monte Carlo	Inside Deck Lid	Montana	Left Rear Storage Compartment Inside Door
Silverado	Glove Box	Sunfire	Spare Tire Cover
SSR	Glove Box	Vibe	Glove Box
S10 Pickup	Glove Box	SATURN	
Suburban	Glove Box	LS/LS1/LS2	Spare Tire Cover
Tahoe	Glove Box	LW1/LW2	Spare Tire Cover
Tracker	Glove Box	SC1/SC2	Spare Tire Cover
Trailblazer	Glove Box	SL/SL1/SL2	Spare Tire Cover
"T" Series	Passenger Side Sun Visor	Vue	Driver's Door
Venture	Left Rear Storage Compartment Inside Door		

HOW TO



To watch a video on how to locate your vehicle's ID Tag to find your color code, download a barcode scanner from your provider's app store and scan the barcode to the left.

Para ver el vídeo de cómo encontrar la placa o calcomanía de identificación donde se encuentra el código de color de su vehículo, descargue un programa para escanear códigos de barras y escanee el código de barras de la izquierda.



**CALL US
LLÁMENOS**

1-800-247-3270
Option 1



**VISIT US
VISÍTENOS**

@DupliColor.com/FindMyColor

Q. WHERE DO I FIND MY COLOR CODE ON MY VEHICLE?

A. Each vehicle manufacturer indicates an exterior paint color on the vehicle identification tag. The location of the tag varies by model year and by vehicle manufacturer. If you have trouble locating your paint code, contact your local dealership.

P. ¿CÓMO ENCONTRAR EL CÓDIGO DE COLOR DEL FABRICANTE DE MI VEHÍCULO?

R. Los fabricantes de vehículos indican los códigos de color exterior de sus vehículos en una placa o calcomanía de identificación. La ubicación de esta placa o calcomanía varía según el fabricante y el modelo del vehículo. Si tiene algún inconveniente encontrando este código, póngase en contacto con su concesionario local.

EXAMPLE TAG



All Dupli-Color® touch-up paints are filled to OEM exact-match formulation standards. In order to guarantee the paint's exact-match to the exterior paint color of your vehicle, you must find your vehicle exterior paint color code.

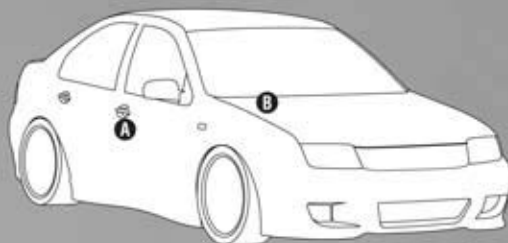
Todas las pinturas para retoques de Dupli-Color® cumplen con los patrones de formulación para conseguir el color exacto de fábrica. Para estar seguro de que usted obtiene el color de la pintura exterior exacta de su vehículo, tendrá que encontrar el código de color exterior de su vehículo.

HOW TO FIND YOUR COLOR

CÓMO ENCONTRAR EL CÓDIGO DE COLOR DE SU AUTOMÓVIL

ACURA / HONDA

Vehicle	Location
Driver's Rear Door Jam	A
Except: Passport	B



Q. WHERE DO I FIND MY COLOR CODE ON MY VEHICLE?

A. Each vehicle manufacturer indicates an exterior paint color on the vehicle identification tag. The location of the tag varies by model year and by vehicle manufacturer. If you have trouble locating your paint code, contact your local dealership.

COMMON COLOR CODE LOCATIONS

Please refer to the vehicle diagram and chart to help you find the location of the exterior paint color code for your vehicle.

P. ¿CÓMO ENCONTRAR EL CÓDIGO DE COLOR DEL FABRICANTE DE MI VEHÍCULO?

R. Los fabricantes de vehículos indican los códigos de color exterior de sus vehículos en una placa o calcomanía de identificación. La ubicación de esta placa o calcomanía varía según el fabricante y el modelo del vehículo. Si tiene algún inconveniente encontrando este código, póngase en contacto con su concesionario local.

LUGARES MÁS COMUNES EN DÓNDE ENCONTRAR LOS CÓDIGOS DE COLOR

Vea los diagramas y tablas del vehículo para encontrar la ubicación de la placa o calcomanía de identificación del código de color de la pintura exterior de su vehículo.

THE COLOR CODE for your vehicle could be located in one of the points shown in the diagram above. For details on finding the color code for your specific vehicle, please use one of the tools below with your mobile phone.

EL CÓDIGO DE COLOR de su vehículo podría estar en uno de los tres lugares que muestra el diagrama de más arriba. Para más detalles en cómo encontrar el código de color de su vehículo específico, utilice una de las opciones de más abajo con su teléfono celular.

EXAMPLE TAG



All Dupli-Color® touch-up paints are filled to OEM exact-match formulation standards. In order to guarantee the paint's exact-match to the exterior paint color of your vehicle, you must find your vehicle exterior paint color code.

Todas las pinturas para retoques de Dupli-Color® cumplen con los patrones de formulación para conseguir el color exacto de fábrica. Para estar seguro de que usted obtiene el color de la pintura exterior exacta de su vehículo, tendrá que encontrar el código de color exterior de su vehículo.

HOW TO



To watch a video on how to locate your vehicle's ID Tag to find your color code, download a barcode scanner from your provider's app store and scan the barcode to the left.

Para ver el video de cómo encontrar la placa o calcomanía de identificación donde se encuentra el código de color de su vehículo, descargue un programa para escanear códigos de barras y escanee el código de barras de la izquierda.



**CALL US
LLÁMENOS**

1-800-247-3270
Option 1



**VISIT US
VISÍTENOS**

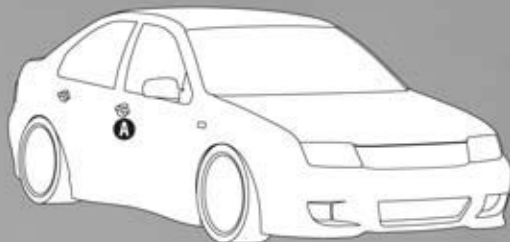
@DupliColor.com/FindMyColor

HOW TO FIND YOUR COLOR

CÓMO ENCONTRAR EL CÓDIGO DE COLOR DE SU AUTOMÓVIL

HYUNDAI

Vehicle	Location
Hyundai (All Models)	A



Q. WHERE DO I FIND MY COLOR CODE ON MY VEHICLE?

A. Each vehicle manufacturer indicates an exterior paint color on the vehicle identification tag. The location of the tag varies by model year and by vehicle manufacturer. If you have trouble locating your paint code, contact your local dealership.

COMMON COLOR CODE LOCATIONS

Please refer to the vehicle diagram and chart to help you find the location of the exterior paint color code for your vehicle.

P. ¿CÓMO ENCONTRAR EL CÓDIGO DE COLOR DEL FABRICANTE DE MI VEHÍCULO?

R. Los fabricantes de vehículos indican los códigos de color exterior de sus vehículos en una placa o calcomanía de identificación. La ubicación de esta placa o calcomanía varía según el fabricante y el modelo del vehículo. Si tiene algún inconveniente encontrando este código, póngase en contacto con su concesionario local.

LUGARES MÁS COMUNES EN DÓNDE ENCONTRAR LOS CÓDIGOS DE COLOR

Vea los diagramas y tablas del vehículo para encontrar la ubicación de la placa o calcomanía de identificación del código de color de la pintura exterior de su vehículo.

THE COLOR CODE for your vehicle could be located in one of the points shown in the diagram above. For details on finding the color code for your specific vehicle, please use one of the tools below with your mobile phone.

EL CÓDIGO DE COLOR de su vehículo podría estar en uno de los tres lugares que muestra el diagrama de más arriba. Para más detalles en cómo encontrar el código de color de su vehículo específico, utilice una de las opciones de más abajo con su teléfono celular.

EXAMPLE TAG



All Dupli-Color® touch-up paints are filled to OEM exact-match formulation standards. In order to guarantee the paint's exact-match to the exterior paint color of your vehicle, you must find your vehicle exterior paint color code.

Todas las pinturas para retoques de Dupli-Color® cumplen con los patrones de formulación para conseguir el color exacto de fábrica. Para estar seguro de que usted obtiene el color de la pintura exterior exacta de su vehículo, tendrá que encontrar el código de color exterior de su vehículo.

HOW TO



To watch a video on how to locate your vehicle's ID Tag to find your color code, download a barcode scanner from your provider's app store and scan the barcode to the left.

Para ver el vídeo de cómo encontrar la placa o calcomanía de identificación donde se encuentra el código de color de su vehículo, descargue un programa para escanear códigos de barras y escanee el código de barras de la izquierda.



**CALL US
LLÁMENOS**
1-800-247-3270
Option 1



**VISIT US
VISÍTENOS**

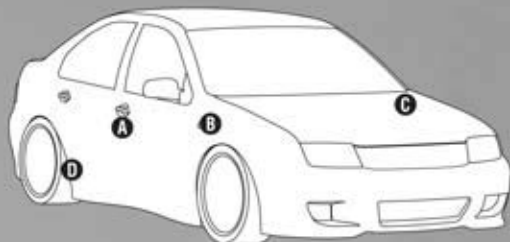
@DupliColor.com/FindMyColor

HOW TO FIND YOUR COLOR

CÓMO ENCONTRAR EL CÓDIGO DE COLOR DE SU AUTOMÓVIL

INFINITI / NISSAN

Vehicle	Location
Sentra	A
Altima	B
Maxima	C
Frontier	A
Pathfinder	C
Quest	D
Xterra	A



THE COLOR CODE for your vehicle could be located in one of the points shown in the diagram above. For details on finding the color code for your specific vehicle, please use one of the tools below with your mobile phone.

EL CÓDIGO DE COLOR de su vehículo podría estar en uno de los tres lugares que muestra el diagrama de más arriba. Para más detalles en cómo encontrar el código de color de su vehículo específico, utilice una de las opciones de más abajo con su teléfono celular.

Q. WHERE DO I FIND MY COLOR CODE ON MY VEHICLE?

A. Each vehicle manufacturer indicates an exterior paint color on the vehicle identification tag. The location of the tag varies by model year and by vehicle manufacturer. If you have trouble locating your paint code, contact your local dealership.

COMMON COLOR CODE LOCATIONS

Please refer to the vehicle diagram and chart to help you find the location of the exterior paint color code for your vehicle.

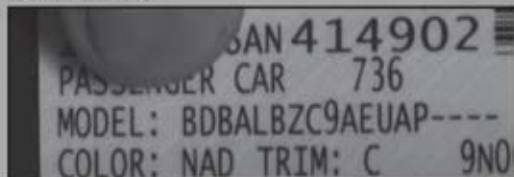
P. ¿CÓMO ENCONTRAR EL CÓDIGO DE COLOR DEL FABRICANTE DE MI VEHÍCULO?

R. Los fabricantes de vehículos indican los códigos de color exterior de sus vehículos en una placa o calcomanía de identificación. La ubicación de esta placa o calcomanía varía según el fabricante y el modelo del vehículo. Si tiene algún inconveniente encontrando este código, póngase en contacto con su concesionario local.

LUGARES MÁS COMUNES EN DÓNDE ENCONTRAR LOS CÓDIGOS DE COLOR

Vea los diagramas y tablas del vehículo para encontrar la ubicación de la placa o calcomanía de identificación del código de color de la pintura exterior de su vehículo.

EXAMPLE TAG



All Dupli-Color® touch-up paints are filled to OEM exact-match formulation standards. In order to guarantee the paint's exact-match to the exterior paint color of your vehicle, you must find your vehicle exterior paint color code.

Todas las pinturas para retoques de Dupli-Color® cumplen con los patrones de formulación para conseguir el color exacto de fábrica. Para estar seguro de que usted obtiene el color de la pintura exterior exacta de su vehículo, tendrá que encontrar el código de color exterior de su vehículo.

HOW TO



To watch a video on how to locate your vehicle's ID tag to find your color code, download a barcode scanner from your provider's app store and scan the barcode to the left.

Para ver el video de cómo encontrar la placa o calcomanía de identificación donde se encuentra el código de color de su vehículo, descargue un programa para escanear códigos de barras y escanee el código de barras de la izquierda.



**CALL US
LLÁMENOS**

1-800-247-3270
Option 1



**VISIT US
VISÍTENOS**

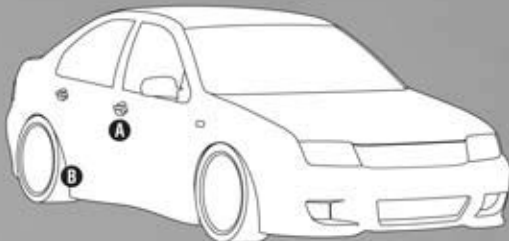
@DupliColor.com/FindMyColor

HOW TO FIND YOUR COLOR

CÓMO ENCONTRAR EL CÓDIGO DE COLOR DE SU AUTOMÓVIL

LEXUS / SCION / TOYOTA

Vehicle	Location
Lower Rear Edge of Driver's Door or B-Pillar	A, B



Q. WHERE DO I FIND MY COLOR CODE ON MY VEHICLE?

A. Each vehicle manufacturer indicates an exterior paint color on the vehicle identification tag. The location of the tag varies by model year and by vehicle manufacturer. If you have trouble locating your paint code, contact your local dealership.

COMMON COLOR CODE LOCATIONS

Please refer to the vehicle diagram and chart to help you find the location of the exterior paint color code for your vehicle.

P. ¿CÓMO ENCONTRAR EL CÓDIGO DE COLOR DEL FABRICANTE DE MI VEHÍCULO?

R. Los fabricantes de vehículos indican los códigos de color exterior de sus vehículos en una placa o calcomanía de identificación. La ubicación de esta placa o calcomanía varía según el fabricante y el modelo del vehículo. Si tiene algún inconveniente encontrando este código, póngase en contacto con su concesionario local.

LUGARES MÁS COMUNES EN DÓNDE ENCONTRAR LOS CÓDIGOS DE COLOR

Vea los diagramas y tablas del vehículo para encontrar la ubicación de la placa o calcomanía de identificación del código de color de la pintura exterior de su vehículo.

THE COLOR CODE for your vehicle could be located in one of the points shown in the diagram above. For details on finding the color code for your specific vehicle, please use one of the tools below with your mobile phone.

EL CÓDIGO DE COLOR de su vehículo podría estar en uno de los tres lugares que muestra el diagrama de más arriba. Para más detalles en cómo encontrar el código de color de su vehículo específico, utilice una de las opciones de más abajo con su teléfono celular.

EXAMPLE TAG



All Dupli-Color® touch-up paints are filled to OEM exact-match formulation standards. In order to guarantee the paint's exact-match to the exterior paint color of your vehicle, you must find your vehicle exterior paint color code.

Todas las pinturas para retoques de Dupli-Color® cumplen con los patrones de formulación para conseguir el color exacto de fábrica. Para estar seguro de que usted obtiene el color de la pintura exterior exacta de su vehículo, tendrá que encontrar el código de color exterior de su vehículo.

HOW TO



To watch a video on how to locate your vehicle's ID Tag to find your color code, download a barcode scanner from your provider's app store and scan the barcode to the left.

Para ver el video de cómo encontrar la placa o calcomanía de identificación donde se encuentra el código de color de su vehículo, descargue un programa para escanear códigos de barras y escanee el código de barras de la izquierda.



**CALL US
LLÁMENOS**
1-800-247-3270
Option 1



**VISIT US
VISÍTENOS**

@DupliColor.com/FindMyColor

HOW TO FIND YOUR COLOR

CÓMO ENCONTRAR EL CÓDIGO DE COLOR DE SU AUTOMÓVIL

ALL OTHER IMPORTS

Vehicle	Location
KIA (All Models)	F
MAZDA	
Protege	L
626	L
B Series	F
MX5/Miata	L
Millenia	L
MPV	L
Tribute	F
MITSUBISHI	
Eclipse	B
Galant	C
Mirage	C
Montero	A
Diamante	C

Q. WHERE DO I FIND MY COLOR CODE ON MY VEHICLE?

A. Each vehicle manufacturer indicates an exterior paint color on the vehicle identification tag. The location of the tag varies by model year and by vehicle manufacturer. If you have trouble locating your paint code, contact your local dealership.

COMMON COLOR CODE LOCATIONS

Please refer to the vehicle diagram and chart to help you find the location of the exterior paint color code for your vehicle.

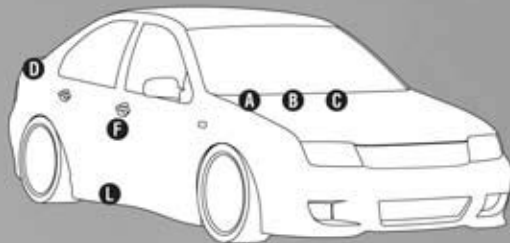
P. ¿CÓMO ENCONTRAR EL CÓDIGO DE COLOR DEL FABRICANTE DE MI VEHÍCULO?

R. Los fabricantes de vehículos indican los códigos de color exterior de sus vehículos en una placa o calcomanía de identificación. La ubicación de esta placa o calcomanía varía según el fabricante y el modelo del vehículo. Si tiene algún inconveniente encontrando este código, póngase en contacto con su concesionario local.

LUGARES MÁS COMUNES EN DÓNDE ENCONTRAR LOS CÓDIGOS DE COLOR

Vea los diagramas y tablas del vehículo para encontrar la ubicación de la placa o calcomanía de identificación del código de color de la pintura exterior de su vehículo.

Vehicle	Location
SUBARU (All Models)	
Strut Tower	A
VOLKSWAGEN	
Inside Rear Compartment	D
- under mat, seat back panel or back compartment panel	



THE COLOR CODE for your vehicle could be located in one of the points shown in the diagram above. For details on finding the color code for your specific vehicle, please use one of the tools below with your mobile phone.

EL CÓDIGO DE COLOR de su vehículo podría estar en uno de los tres lugares que muestra el diagrama de más arriba. Para más detalles en cómo encontrar el código de color de su vehículo específico, utilice una de las opciones de más abajo con su teléfono celular.

EXAMPLE TAG



All Dupli-Color® touch-up paints are filled to OEM exact-match formulation standards. In order to guarantee the paint's exact-match to the exterior paint color of your vehicle, you must find your vehicle exterior paint color code.

Todas las pinturas para retoques de Dupli-Color® cumplen con los patrones de formulación para conseguir el color exacto de fábrica. Para estar seguro de que usted obtiene el color de la pintura exterior exacta de su vehículo, tendrá que encontrar el código de color exterior de su vehículo.

HOW TO



To watch a video on how to locate your vehicle's ID Tag to find your color code, download a barcode scanner from your provider's app store and scan the barcode to the left.

Para ver el video de cómo encontrar la placa o calcomanía de identificación donde se encuentra el código de color de su vehículo, descargue un programa para escanear códigos de barras y escanee el código de barras de la izquierda.



**CALL US
LLÁMENOS**
1-800-247-3270
Option 1



**VISIT US
VISÍTENOS**

DupliColor.com/FindMyColor